



ПРАВИТЕЛЬСТВО ИРКУТСКОЙ ОБЛАСТИ

ПОСТАНОВЛЕНИЕ

9 марта 2023 года

№ 190-пп

Иркутск

О внесении изменений в отдельные постановления Правительства Иркутской области

В соответствии со статьей 26 Федерального закона от 14 марта 1995 года № 33-ФЗ «Об особо охраняемых природных территориях», статьей 6 Закона Иркутской области от 19 июня 2008 года № 27-оз «Об особо охраняемых природных территориях и иных особо охраняемых территориях в Иркутской области», руководствуясь частью 4 статьи 66, статьей 67 Устава Иркутской области, Правительство Иркутской области

ПОСТАНОВЛЯЕТ:

1. Внести в постановление Правительства Иркутской области от 28 июля 2014 года № 367-пп «Об объявлении природного объекта «Баторова Роцца», расположенного на территории муниципального образования «Аларский район» Иркутской области, памятником природы регионального значения» (далее – постановление № 367-пп) следующие изменения:

1) пункт 3 изложить в следующей редакции:

«3. Утвердить:

1) описание местоположения границ памятника природы регионального значения «Баторова Роцца» (прилагается);

2) каталог координат характерных точек границ памятника природы регионального значения «Баторова Роцца» в системе координат WGS-84 (прилагается).»;

2) пункты 3¹, 3² признать утратившими силу;

3) описание границ памятника природы регионального значения «Баторова Роцца», утвержденное постановлением № 367-пп, изложить в новой редакции (прилагается);

4) дополнить приложением (прилагается).

2. Внести в постановление Правительства Иркутской области от 15 августа 2018 года № 585-пп «О памятниках природы регионального значения «Пещера «Зимняя сказка», «Пещера «Спиринская», «Пещера «Светлая», «Карстовый колодец «Восьмое марта» (далее – постановление № 585-пп) следующие изменения:

1) пункт 3 изложить в следующей редакции:

«3. Утвердить:

- 1) описание местоположения границ памятника природы регионального значения «Пещера «Зимняя сказка» (прилагается);
- 2) описание местоположения границ памятника природы регионального значения «Пещера «Спиринская» (прилагается);
- 3) описание местоположения границ памятника природы регионального значения «Пещера «Светлая» (прилагается);
- 4) описание местоположения границ памятника природы регионального значения «Карстовый колодец «Восьмое марта» (прилагается).»;

2) дополнить пунктом 3¹ следующего содержания:

«3¹. Утвердить:

1) каталог координат характерных точек границ памятника природы регионального значения «Пещера «Зимняя сказка» в системе координат WGS-84 (прилагается);

2) каталог координат характерных точек границ памятника природы регионального значения «Пещера «Спиринская» в системе координат WGS-84 (прилагается);

3) каталог координат характерных точек границ памятника природы регионального значения «Пещера «Светлая» в системе координат WGS-84 (прилагается);

4) каталог координат характерных точек границ памятника природы регионального значения «Карстовый колодец «Восьмое марта» в системе координат WGS-84 (прилагается).»;

3) описание границ, каталог координат памятника природы регионального значения «Пещера «Зимняя сказка», утвержденные постановлением № 585-пп, изложить в новой редакции (прилагается);

4) описание границ, каталог координат памятника природы регионального значения «Пещера «Спиринская», утвержденные постановлением № 585-пп, изложить в новой редакции (прилагается);

5) описание границ, каталог координат памятника природы регионального значения «Пещера «Светлая», утвержденные постановлением № 585-пп, изложить в новой редакции (прилагается);

6) описание границ, каталог координат памятника природы регионального значения «Карстовый колодец «Восьмое марта», утвержденные постановлением № 585-пп, изложить в новой редакции (прилагается).

3. Внести в постановление Правительства Иркутской области от 26 июля 2022 года № 580-пп «Об объявлении природного объекта «Пещера Чекановского», расположенного на территории Ольхонского муниципального района Иркутской области, памятником природы регионального значения» (далее – постановление № 580-пп) следующие изменения:

1) абзац первый постановляющей части изложить в следующей редакции:

«1. Объявить:»;

2) абзац первый пункта 1 изложить в следующей редакции:

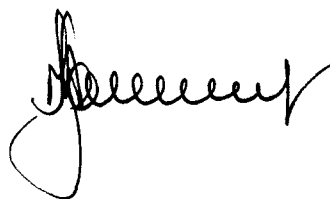
«2. Утвердить:»;

3) в текстовом описании местоположения границ, каталоге координат характерных точек границ памятника природы регионального значения «Пещера Чекановского», утвержденном постановлением № 580-пп, цифры « $53^{\circ}50'56.1''$ » заменить цифрами « $53^{\circ}1'22.407''$ », цифры « $101^{\circ}21'25.1''$ » заменить цифрами « $105^{\circ}52'52.231''$ ».

4. Настоящее постановление подлежит официальному опубликованию в общественно-политической газете «Областная», сетевом издании «Официальный интернет-портал правовой информации Иркутской области» (ogirk.ru), а также на «Официальном интернет-портале правовой информации» (www.pravo.gov.ru).

Председатель
Иркутской области

Правительства



К.Б. Зайцев

Приложение 1
к постановлению Правительства
Иркутской области
от 9 марта 2023 года № 190-пп

«УТВЕРЖДЕНО
постановлением Правительства
Иркутской области
от 28 июля 2014 года № 367-пп

**ОПИСАНИЕ МЕСТОПОЛОЖЕНИЯ ГРАНИЦ ПАМЯТНИКА
ПРИРОДЫ РЕГИОНАЛЬНОГО ЗНАЧЕНИЯ «БАТОРОВА РОЩА»**

(наименование объекта, местоположение границ которого описано (далее - объект)

Раздел 1

Сведения об объекте		
№ п/п	Характеристики объекта	Описание характеристик
1	2	3
1.	Местоположение объекта	Иркутская область, Аларский район
2.	Площадь объекта +/- величина погрешности определения площади (Р +/- Дельта Р)	23 800 000 м ²
3.	Иные характеристики объекта	-

Раздел 2

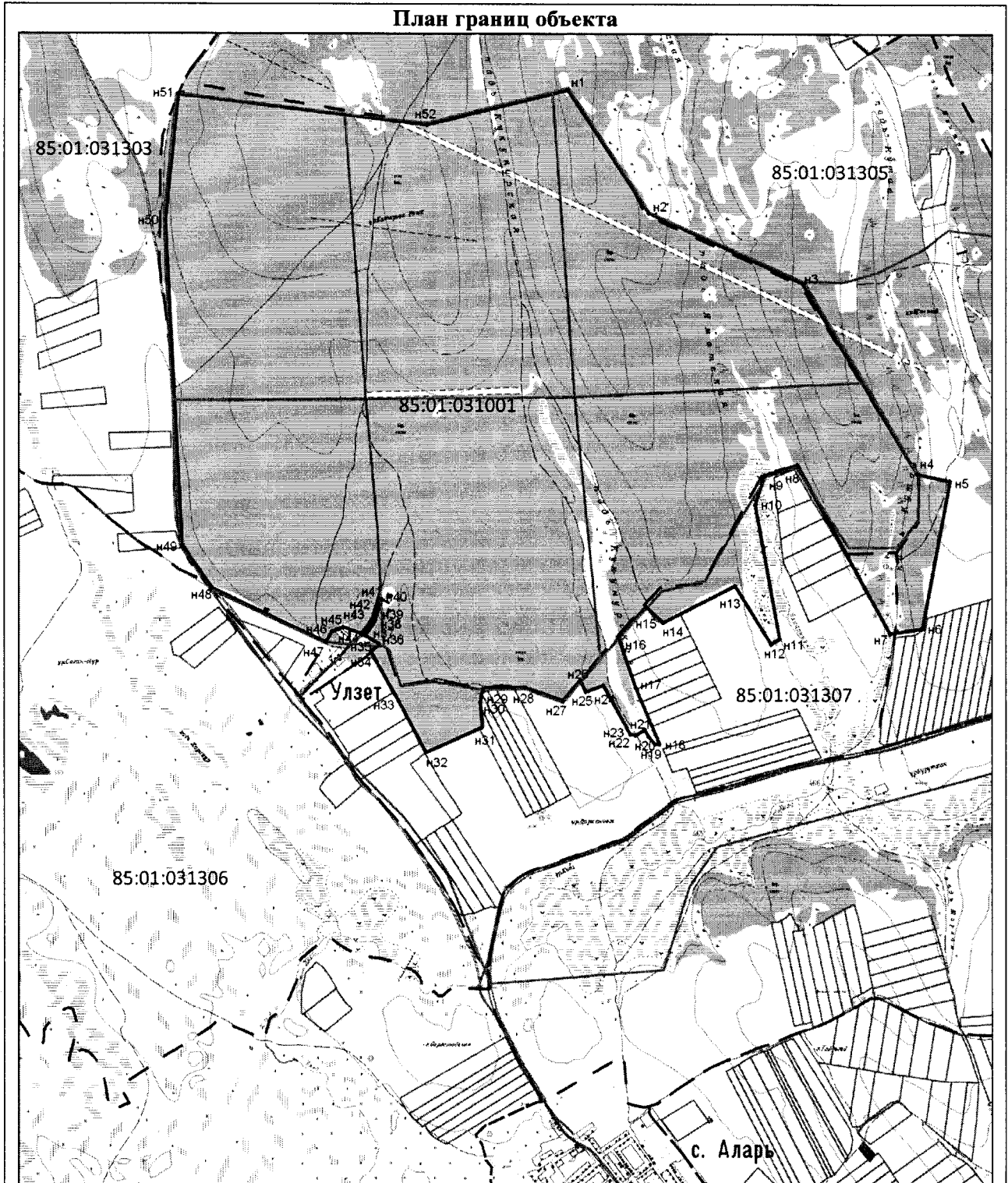
Сведения о местоположении границ объекта					
1. Система координат МСК-38					
2. Сведения о характерных точках границ объекта					
Обозначение характерных точек границ	Координаты, м		Метод определения координат характерной точки	Средняя квадратическая погрешность положения характерной точки (M _t), м	Описание обозначения точки на местности (при наличии)
	X	Y			
1	2	3	4	5	6
1	480769.48	3216573.03	картометрический	5,0	-
2	479731.46	3217258.80	картометрический	5,0	-
3	479139.82	3218569.86	картометрический	5,0	-
4	477540.75	3219537.52	картометрический	5,0	-
5	477481.13	3219814.28	картометрический	5,0	-
6	476245.69	3219580.99	картометрический	5,0	-
7	476205.10	3219304.96	картометрический	5,0	-
8	477618.21	3218526.19	картометрический	5,0	-
9	477533.15	3218247.20	картометрический	5,0	-
10	477285.75	3218167.67	картометрический	5,0	-
11	476162.57	3218373.81	картометрический	5,0	-
12	476117.38	3218302.33	картометрический	5,0	-
13	476606.93	3217996.98	картометрический	5,0	-
14	476297.19	3217381.63	картометрический	5,0	-
15	476431.04	3217241.33	картометрический	5,0	-
16	476178.19	3217000.88	картометрический	5,0	-
17	475750.25	3217149.28	картометрический	5,0	-
18	475277.39	3217351.80	картометрический	5,0	-
19	475277.39	3217310.53	картометрический	5,0	-
20	475339.10	3217262.39	картометрический	5,0	-
21	475402.26	3217227.10	картометрический	5,0	-

22	475352.50	3217150.36	картометрический	5,0	-
23	475360.26	3217105.85	картометрический	5,0	-
24	475773.59	3216873.96	картометрический	5,0	-
25	475718.23	3216727.25	картометрический	5,0	-
26	475813.27	3216682.56	картометрический	5,0	-
27	475645.60	3216533.85	картометрический	5,0	-
28	475757.08	3216212.87	картометрический	5,0	-
29	475743.96	3215859.05	картометрический	5,0	-
30	475632.63	3215840.31	картометрический	5,0	-
31	475419.64	3215853.80	картометрический	5,0	-
32	475208.79	3215381.45	картометрический	5,0	-
33	475648.08	3215148.60	картометрический	5,0	-
34	476055.77	3214920.84	картометрический	5,0	-
35	476119.15	3214987.13	картометрический	5,0	-
36	476195.26	3214862.62	картометрический	5,0	-
37	476276.65	3214930.68	картометрический	5,0	-
38	476278.85	3214932.19	картометрический	5,0	-
39	476315.99	3214953.05	картометрический	5,0	-
40	476497.28	3215011.89	картометрический	5,0	-
41	476506.26	3214984.28	картометрический	5,0	-
42	476327.91	3214926.32	картометрический	5,0	-
43	476294.19	3214907.45	картометрический	5,0	-
44	476208.74	3214835.86	картометрический	5,0	-
45	476265.62	3214681.30	картометрический	5,0	-
46	476227.81	3214589.20	картометрический	5,0	-
47	476135.89	3214533.07	картометрический	5,0	-
48	476595.12	3213562.38	картометрический	5,0	-
49	476942.57	3213308.93	картометрический	5,0	-

50	479665.10	3213166.80	картометрический	5,0	-
51	480728.40	3213276.79	картометрический	5,0	-
52	480473.76	3215387.96	картометрический	5,0	-
1	480769.48	3216573.03	картометрический	5,0	-
3. Сведения о характерных точках части (частей) границы объекта					
1	2	3	4	5	6
-	-	-	-	-	-


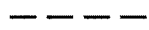

Раздел 4

План границ объекта



Масштаб 1:50 000

Условные обозначения:

-  - граница памятника природы «Баторова роща»
-  - граница кадастрового квартала
-  - границы земельных участков, сведения о которых содержатся в ГКН
- 85:01:031001 - номер кадастрового квартала
- n1 - поворотная точка памятника природы

Приложение 2
к постановлению Правительства
Иркутской области
от 9 марта 2023 года № 190-пп

«УТВЕРЖДЕН
постановлением Правительства
Иркутской области
от 28 июля 2014 года № 367-пп

**КАТАЛОГ КООРДИНАТ ХАРАКТЕРНЫХ ТОЧЕК ГРАНИЦ
ПАМЯТНИКА ПРИРОДЫ РЕГИОНАЛЬНОГО ЗНАЧЕНИЯ
«БАТОРОВА РОЩА» В СИСТЕМЕ КООРДИНАТ WGS-84**

№п/п	Широта	Долгота
1	2	3
1	053°09'11.80193"	102°32'02.01358"
2	053°08'38.37812"	102°32'39.29707"
3	053°08'19.52418"	102°33'50.03981"
4	053°07'28.00048"	102°34'42.63954"
5	053°07'26.12854"	102°34'57.54248"
6	053°06'46.11740"	102°34'45.41887"
7	053°06'44.74753"	102°34'30.59336"
8	053°07'30.29479"	102°33'48.22812"
9	053°07'27.48380"	102°33'33.25557"
10	053°07'19.46399"	102°33'29.06721"
11	053°06'43.17610"	102°33'40.55000"
12	053°06'41.69905"	102°33'36.72334"
13	053°06'57.46916"	102°33'20.13250"
14	053°06'47.31576"	102°32'47.16203"
15	053°06'51.61452"	102°32'39.57027"
16	053°06'43.38217"	102°32'26.73673"
17	053°06'29.57237"	102°32'34.87214"
18	053°06'14.32127"	102°32'45.93146"
19	053°06'14.31218"	102°32'43.71323"
20	053°06'16.29773"	102°32'41.10312"
21	053°06'18.33300"	102°32'39.18310"
22	053°06'16.70641"	102°32'35.07660"
23	053°06'16.94756"	102°32'32.68133"
24	053°06'30.26611"	102°32'20.06383"
25	053°06'28.44251"	102°32'12.19814"
26	053°06'31.50677"	102°32'09.76039"
27	053°06'26.04960"	102°32'01.82936"
28	053°06'29.58290"	102°31'44.53350"
29	053°06'29.07747"	102°31'25.51920"
30	053°06'25.47193"	102°31'24.55446"
31	053°06'18.58537"	102°31'25.36107"
32	053°06'11.65544"	102°31'00.05386"
33	053°06'25.81075"	102°30'47.36713"
34	053°06'38.94471"	102°30'34.96412"
35	053°06'41.01054"	102°30'38.50282"
36	053°06'43.44304"	102°30'31.77943"
37	053°06'46.09189"	102°30'35.40627"

38	053°06'46.16341"	102°30'35.48658"
39	053°06'47.36972"	102°30'36.59342"
40	053°06'53.24785"	102°30'39.68558"
41	053°06'53.53181"	102°30'38.19767"
42	053°06'47.74898"	102°30'35.15173"
43	053°06'46.65377"	102°30'34.15053"
44	053°06'43.87273"	102°30'30.33553"
45	053°06'45.67591"	102°30'22.00402"
46	053°06'44.43089"	102°30'17.06776"
47	053°06'41.44412"	102°30'14.08680"
48	053°06'56.06353"	102°29'21.71681"
49	053°07'07.24002"	102°29'07.94763"
50	053°08'35.27044"	102°28'59.18051"
51	053°09'09.69223"	102°29'04.65910"
52	053°09'01.96396"	102°30'58.35942"
1	053°09'11.80193"	102°32'02.01358"

».

Приложение 3
к постановлению Правительства
Иркутской области
от 9 марта 2023 года № 190-пп

«УТВЕРЖДЕН
постановлением Правительства
Иркутской области
от 15 августа 2018 года № 585-пп

**КАТАЛОГ КООРДИНАТ ХАРАКТЕРНЫХ ТОЧЕК ГРАНИЦ
ПАМЯТНИКА ПРИРОДЫ РЕГИОНАЛЬНОГО ЗНАЧЕНИЯ
«ПЕЩЕРА «ЗИМНЯЯ СКАЗКА» В СИСТЕМЕ КООРДИНАТ WGS-84**

№	Широта	Долгота
1	53°39'10.52"	98°10'26.57"
2	53°39'10.81"	98°10'28.08"
3	53°39'10.93"	98°10'31.23"
4	53°39'09.88"	98°10'31.59"
5	53°39'09.22"	98°10'33.20"
6	53°39'08.51"	98°10'30.25"
7	53°39'08.11"	98°10'27.08"
1	53°39'10.52"	98°10'26.57"

Общая площадь территории – 5880 м²
общая протяженность границы – 320 м.».

Приложение 4
к постановлению Правительства
Иркутской области
от 9 марта 2023 года № 190-пп

«УТВЕРЖДЕН
постановлением Правительства
Иркутской области
от 15 августа 2018 года № 585-пп

**КАТАЛОГ КООРДИНАТ ХАРАКТЕРНЫХ ТОЧЕК ГРАНИЦ
ПАМЯТНИКА ПРИРОДЫ РЕГИОНАЛЬНОГО ЗНАЧЕНИЯ
«ПЕЩЕРА «СПИРИНСКАЯ» В СИСТЕМЕ КООРДИНАТ WGS-84**

№	Широта	Долгота
1	53°39'10.92"	98°10'32.37"
2	53°39'10.72"	98°10'37.69"
3	53°39'09.00"	98°10'37.76"
4	53°39'09.37"	98°10'37.18"
5	53°39'08.72"	98°10'34.66"
6	53°39'09.22"	98°10'33.20"
7	53°39'09.88"	98°10'31.60"
1	53°39'10.92"	98°10'32.37"

Общая площадь территории - 5416 м²,
общая протяженность границы – 295 м.».

Приложение 5
к постановлению Правительства
Иркутской области
от 9 марта 2023 года № 190-пп

«УТВЕРЖДЕН
постановлением Правительства
Иркутской области
от 15 августа 2018 года № 585-пп

**КАТАЛОГ КООРДИНАТ ХАРАКТЕРНЫХ ТОЧЕК ГРАНИЦ
ПАМЯТНИКА ПРИРОДЫ РЕГИОНАЛЬНОГО ЗНАЧЕНИЯ
«ПЕЩЕРА «СВЕТЛАЯ» В СИСТЕМЕ КООРДИНАТ WGS-84**

№	Широта	Долгота
1	53°39'08.52"	98°10'30.25"
2	53°39'09.22"	98°10'33.20"
3	53°39'08.72"	98°10'34.66"
4	53°39'08.15"	98°10'32.38"
1	53°39'08.52"	98°10'30.25"

Общая площадь территории - 1293 м²,
общая протяженность границы - 176 м.».

Приложение 6
к постановлению Правительства
Иркутской области
от 9 марта 2023 года № 190-пп

«УТВЕРЖДЕН
постановлением Правительства
Иркутской области
от 15 августа 2018 года № 585-пп

**КАТАЛОГ КООРДИНАТ ХАРАКТЕРНЫХ ТОЧЕК ГРАНИЦ
ПАМЯТНИКА ПРИРОДЫ РЕГИОНАЛЬНОГО ЗНАЧЕНИЯ
«КАРСТОВЫЙ КОЛОДЕЦ «ВОСЬМОЕ МАРТА»
В СИСТЕМЕ КООРДИНАТ WGS-84**

№	Широта	Долгота
1	53°39'10.93"	98°10'31.24"
2	53°39'10.95"	98°10'31.76"
3	53°39'10.92"	98°10'32.37"
4	53°39'09.88"	98°10'31.60"
1	53°39'10.93"	98°10'31.24"

Общая площадь территории - 346 м²,
общая протяженность границы - 90 м.».

Приложение 7
к постановлению Правительства
Иркутской области
от 9 марта 2023 года № 190-пп

«УТВЕРЖДЕНО
постановлением Правительства
Иркутской области
от 15 августа 2018 года № 585-пп

**ОПИСАНИЕ МЕСТОПОЛОЖЕНИЯ ГРАНИЦ ПАМЯТНИКА
ПРИРОДЫ РЕГИОНАЛЬНОГО ЗНАЧЕНИЯ
«ПЕЩЕРА «ЗИМНЯЯ СКАЗКА»**

(наименование объекта, местоположение границ которого описано (далее - объект)

Раздел 1

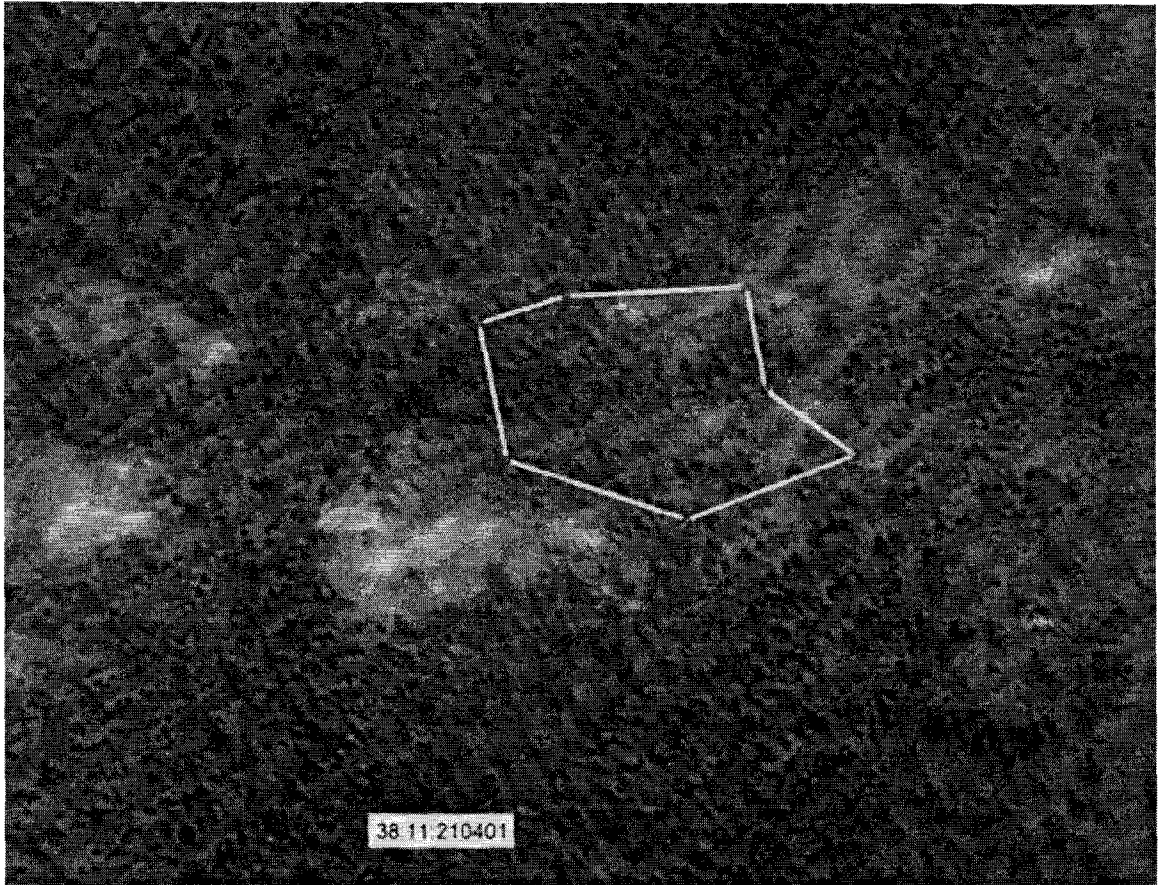
Сведения об объекте		
№ п/п	Характеристики объекта	Описание характеристик
1	2	3
1.	Местоположение объекта	Иркутская область, Нижнеудинский р-он
2.	Площадь объекта +/- величина погрешности определения площади (Р +/- Дельта Р)	5880 +/- 134 м ²
3.	Иные характеристики объекта	-

Раздел 2

Сведения о местоположении границ объекта					
1. Система координат МСК-38					
2. Сведения о характерных точках границ объекта					
Обозначение характерных точек границ	Координаты, м		Метод определения координат характерной точки	Средняя квадратическая погрешность положения характерной точки (Mt), м	Описание обозначения точки на местности (при наличии)
	X	Y			
1	2	3	4	5	6
1	537867.30	2127063.71	картометрический	5,0	-
2	537875.44	2127091.66	картометрический	5,0	-
3	537877.70	2127149.80	картометрический	5,0	-
4	537845.02	2127155.64	картометрический	5,0	-
5	537823.81	2127184.57	картометрический	5,0	-
6	537803.68	2127129.79	картометрический	5,0	-
7	537823.63	2127072.04	картометрический	5,0	-
1	537867.30	2127063.71	картометрический	5,0	-
3. Сведения о характерных точках части (частей) границы объекта					
1	2	3	4	5	6
-	-	-	-	-	-

Раздел 4

План границ объекта



Масштаб 1:2000

Условные обозначения:



граница особо охраняемой природной территории регионального значения



поворотная точка

38:11:210401

номер кадастрового квартала



границы изученных карстовых полостей

Приложение 8
к постановлению Правительства
Иркутской области
от 9 марта 2023 года № 190-пп

«УТВЕРЖДЕНО
постановлением Правительства
Иркутской области
от 15 августа 2018 года № 585-пп

**ОПИСАНИЕ МЕСТОПОЛОЖЕНИЯ ГРАНИЦ ПАМЯТНИКА
ПРИРОДЫ РЕГИОНАЛЬНОГО ЗНАЧЕНИЯ
«ПЕЩЕРА «СПИРИНСКАЯ»**

(наименование объекта, местоположение границ которого описано (далее - объект)

Раздел 1

Сведения об объекте		
№ п/п	Характеристики объекта	Описание характеристик
1	2	3
1.	Местоположение объекта	Иркутская область, Нижнеудинский р-он
2.	Площадь объекта +/- величина погрешности определения площади (P +/- Дельта P)	5416 +/- 129 м ²
3.	Иные характеристики объекта	-

Раздел 2

Сведения о местоположении границ объекта					
1. Система координат МСК-38					
2. Сведения о характерных точках границ объекта					
Обозначение характерных точек границ	Координаты, м		Метод определения координат характерной точки	Средняя квадратическая погрешность положения характерной точки (Mt), м	Описание обозначения точки на местности (при наличии)
	X	Y			
1	2	3	4	5	6
1	537877.05	2127170.68	картометрический	5,0	-
2	537868.19	2127268.08	картометрический	5,0	-
3	537845.82	2127268.86	картометрический	5,0	-
4	537826.70	2127257.76	картометрический	5,0	-
5	537807.72	2127210.97	картометрический	5,0	-
6	537823.81	2127184.57	картометрический	5,0	-
7	537845.02	2127155.64	картометрический	5,0	-
1	537877.05	2127170.68	картометрический	5,0	-
3. Сведения о характерных точках части (частей) границы объекта					
1	2	3	4	5	6
-	-	-	-	-	-

Раздел 4

План границ объекта



Масштаб 1:3000

Условные обозначения:



граница особо охраняемой природной территории регионального значения



поворотная точка

38:11:210401

номер кадастрового квартала



границы изученных карстовых полостей

Приложение 9
к постановлению Правительства
Иркутской области
от 9 марта 2023 года № 190-пп

«УТВЕРЖДЕНО
постановлением Правительства
Иркутской области
от 15 августа 2018 года № 585-пп

**ОПИСАНИЕ МЕСТОПОЛОЖЕНИЯ ГРАНИЦ ПАМЯТНИКА
ПРИРОДЫ РЕГИОНАЛЬНОГО ЗНАЧЕНИЯ
«ПЕЩЕРА «СВЕТЛАЯ»**

(наименование объекта, местоположение границ которого описано (далее - объект))

Раздел 1

Сведения об объекте		
№ п/п	Характеристики объекта	Описание характеристик
1	2	3
1.	Местоположение объекта	Иркутская область, Нижнеудинский р-он
2.	Площадь объекта +/- величина погрешности определения площади (Р +/- Дельта Р)	1293+/- 63 м ²
3.	Иные характеристики объекта	-

Раздел 2

Сведения о местоположении границ объекта					
1. Система координат МСК-38					
2. Сведения о характерных точках границ объекта					
Обозначение характерных точек границ	Координаты, м		Метод определения координат характерной точки	Средняя квадратическая погрешность положения характерной точки (Mt), м	Описание обозначения точки на местности (при наличии)
	X	Y			
1	2	3	4	5	6
1	537803.68	2127129.79	картометрический	5,0	-
2	537823.81	2127184.57	картометрический	5,0	-
3	537807.72	2127210.97	картометрический	5,0	-
4	537791.15	2127168.64	картометрический	5,0	-
1	537803.68	2127129.79	картометрический	5,0	-
3. Сведения о характерных точках части (частей) границы объекта					
1	2	3	4	5	6
-	-	-	-	-	-




Раздел 4

План границ объекта



Масштаб 1:2000

Условные обозначения:

-  граница особо охраняемой природной территории регионального значения
-  поворотная точка
- 38:11:210401** номер кадастрового квартала
-  границы изученных карстовых полостей

Приложение 10
к постановлению Правительства
Иркутской области
от 9 марта 2023 года № 190-пп

«УТВЕРЖДЕНО
постановлением Правительства
Иркутской области
от 15 августа 2018 года № 585-пп

**ОПИСАНИЕ МЕСТОПОЛОЖЕНИЯ ГРАНИЦ ПАМЯТНИКА
ПРИРОДЫ РЕГИОНАЛЬНОГО ЗНАЧЕНИЯ
«КАРСТОВЫЙ КОЛОДЕЦ «ВОСЬМОЕ МАРТА»**

(наименование объекта, местоположение границ которого описано (далее - объект)

Раздел 1

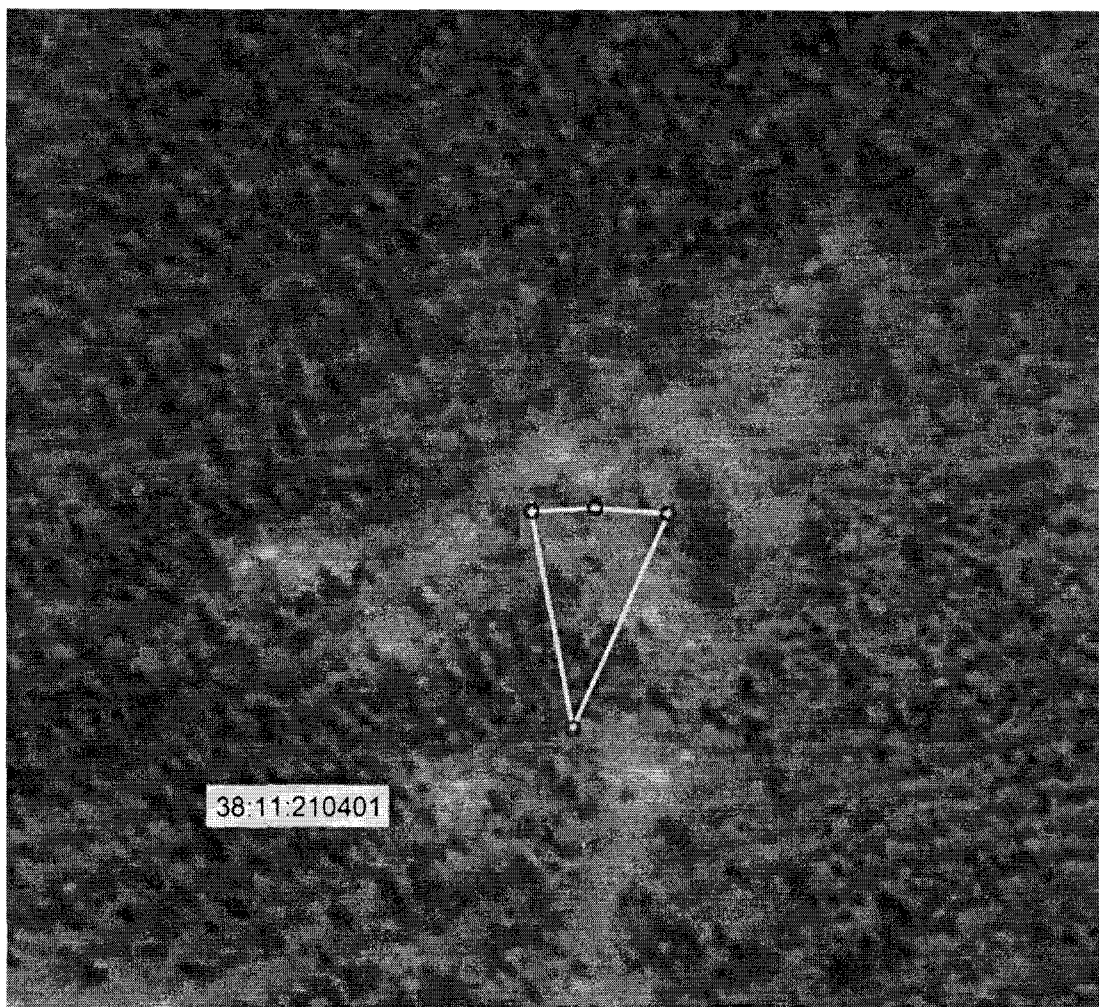
Сведения об объекте		
№ п/п	Характеристики объекта	Описание характеристик
1	2	3
1.	Местоположение объекта	Иркутская область, Нижнеудинский р-он
2.	Площадь объекта +/- величина погрешности определения площади (Р +/- Дельта Р)	346+/- 33 м ²
3.	Иные характеристики объекта	-

Раздел 2

Сведения о местоположении границ объекта					
1. Система координат МСК-38					
2. Сведения о характерных точках границ объекта					
Обозначение характерных точек границ	Координаты, м		Метод определения координат характерной точки	Средняя квадратическая погрешность положения характерной точки (Mt), м	Описание обозначения точки на местности (при наличии)
	X	Y			
1	2	3	4	5	6
1	537877.70	2127149.80	картометрический	5,0	-
2	537878.08	2127159.42	картометрический	5,0	-
3	537877.05	2127170.68	картометрический	5,0	-
4	537845.02	2127155.64	картометрический	5,0	-
1	537877.70	2127149.80	картометрический	5,0	-
3. Сведения о характерных точках части (частей) границы объекта					
1	2	3	4	5	6
-	-	-	-	-	-

Раздел 4

План границ объекта



Масштаб 1:1000

Условные обозначения:



граница особо охраняемой природной территории регионального значения



поворотная точка

38:11:210401

номер кадастрового квартала



границы изученных карстовых полостей